



画像追尾式

めっき工程管理支援システム【特許取得済】

ミルメック®



ここが知りたい ミルメック

めっき加工の新しい果実がまるわかり。

コマツテル

こんな (>_<) の数々、
みんな解決しましょう!



ああ～

2010年代の半ばまで、めっき業に適した生産管理システムは世の中になく、あるめっき会社さんから、この効率の悪さを何とかできないものかと悩みを相談された事が、ミルメック誕生のきっかけでした。

そして加工依頼の現状や現場作業の実態を深く理解するほどに、私たちは管理システムの必要性を痛感。

培ってきた加工業向けシステムの豊富な経験をベースに約3年間の試行錯誤を経て2018年、めっき加工業の実態に合ったソフトの実用化を達成。めっき加工の生産管理システム、初代ミルメックとして発売を開始いたしました。

ボクらめっき屋の
非効率って・・・

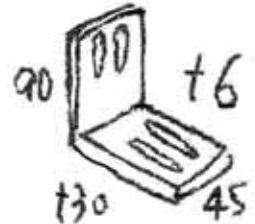
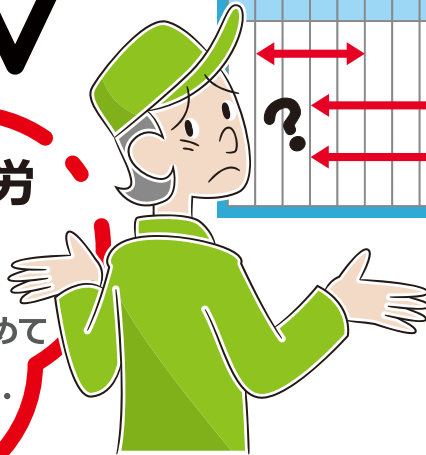
何とか なりませんか？



終盤工程
ならではの
しわ寄せも..

管理に苦勞

短納期の依頼
複数種類の部品がまとめて
図面や品名、図番が..



めっき作業は部品製造の最後の工程なので
短納期の依頼が多く、複数種類の部品がまとめて
送られてきたり、図面や品名、図番が付いていな
かったり..

さらに大量のポンチ絵起こしにも苦勞している
などなど、現場の悩みは尽きません。

進捗なんて 急には分かんない・・・

お困りごとや
ご要望のいろいろ

((+_+))



▶進捗状況がすぐに把握できない

→受付に問い合わせがあっても、作業にかかっているかが不明で、すぐに納期回答や変更ができない。
何とかならないのかな？

▶管理伝票がバラバラ、非効率

→受注伝票、管理伝票がバラバラで、照会に手間がかかるし受注台帳や作業指示書も手書きで非効率・・・
過去受注もすぐには辿れない。何とかならないのかな？

▶現場での受入業務が大変

→現物と図面・品番の紐づけをポンチ絵で対応するため
受入時にポンチ絵を描く作業が大変。
何とかならないのかな？

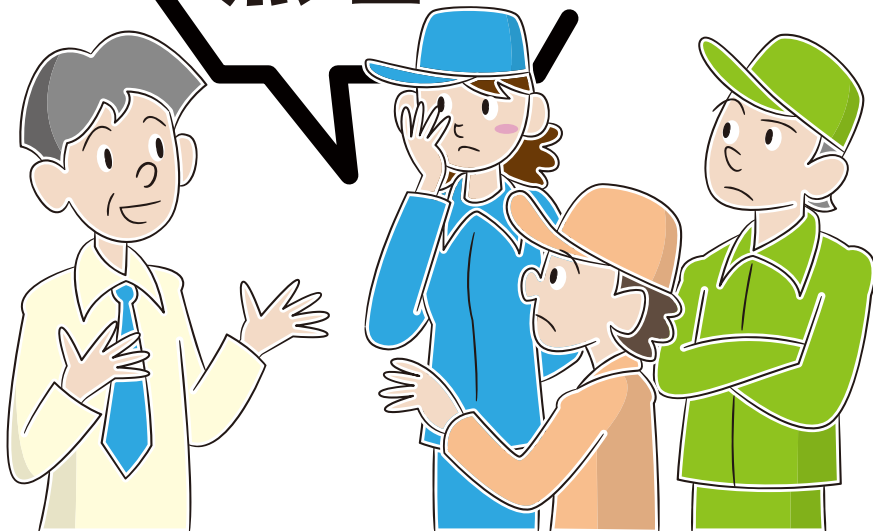
管理ソフト?
いやあ ムリ
無理!!

ムリ
ムリ

めっき現場にパソコンはムリでしょ!

現場が煩雑なのは確かです。

たくさんの受入パーツでチェックや仕分け、伝票作成など、いろんなことが同時に進み、何かいい解決方法があればとは思うけど、かと言ってパソコンで管理なんて、とりあえず私たちの仕事が増えそうで荷が重いの、年配のスタッフもいたりするので、実際のところ魔法のようなことでもない限りそこまでの気力なんてありません!

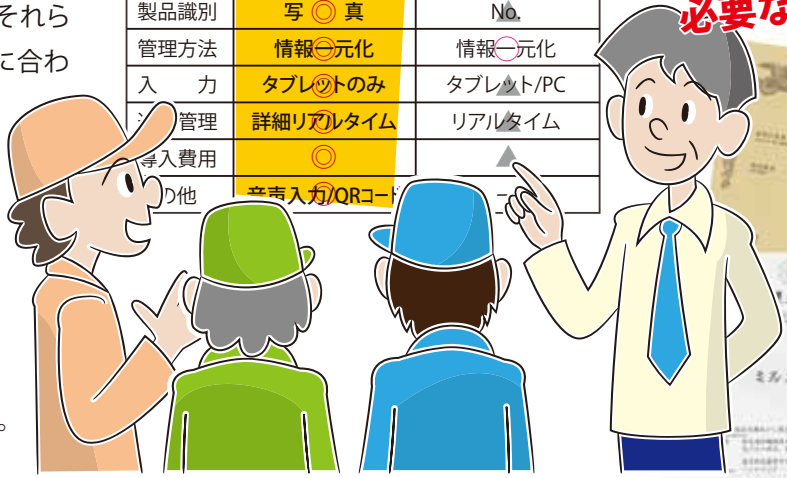


他の汎用ソフトとは ここが違う

ミルメックは、手描きアナログ管理の現場を一変させる、めっき加工の工程管理システム(特許製品)ですが、一般の汎用管理システムと比較しても、大きな違いがあります。それらは、現場の流れをある程度システム側に合わせる必要があるのに対し、ミルメックは、めっき屋さんとの共同開発から誕生したため、全くと言っていいほどその必要がないことです。もちろん既存の生産管理システムとの併用も可能。まるで普段の作業を知り尽くしていて、そのまま肩代わりしてくれるような、ストレスフリーの合理化を実現してくれます。

	ミルメック	汎用管理システム
製品識別	写 <input checked="" type="radio"/> 真	No.
管理方法	情報 <input checked="" type="radio"/> 元化	情報 <input type="radio"/> 元化
入 力	タブレットのみ	タブレット/PC
管理	詳細リアルタイム	リアルタイム
導入費用	<input checked="" type="radio"/>	<input type="radio"/>
その他	音声入力/QRコード	

現場でパソコンは
必要ないんだ。



ミルメック ならではの魅力

会社が、見違えるほど”
変わった秘密です。

▶ タブレット一元管理とトレーサビリティ

● Windows11

タブレット端末と
クラウドサーバーで
データを一元管理

● 詳細工程も進捗管理

● 作業開始、終了のみの
入力でもOK

● 作業情報の項目は自由に設定

■ 自由な検索・操作



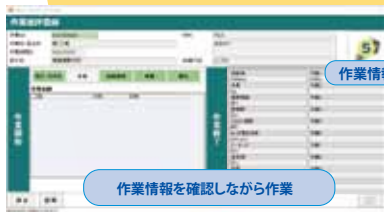
■ 直感的に登録



■ 工程管理全部できる



タブレットで全部できます



作業情報を確認しながら作業



進捗状況

▶ 写真で現物管理

● 受入時に写真撮影

● ポンチ絵作成不要

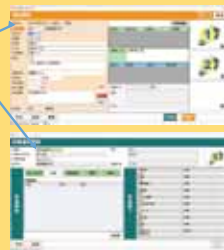
● 写真と受注を紐付けし、
リスト化

● 一覧リストにサムネイル表示



サムネイルをタップで一覧表示

インテグレーション ID: I!*"#5555%&'\$%#



▶ 現場で使い易い機能が満載

● ダイレクトQR

● QRコードから受注詳細や進捗登録にダイレクト

● 音声入力

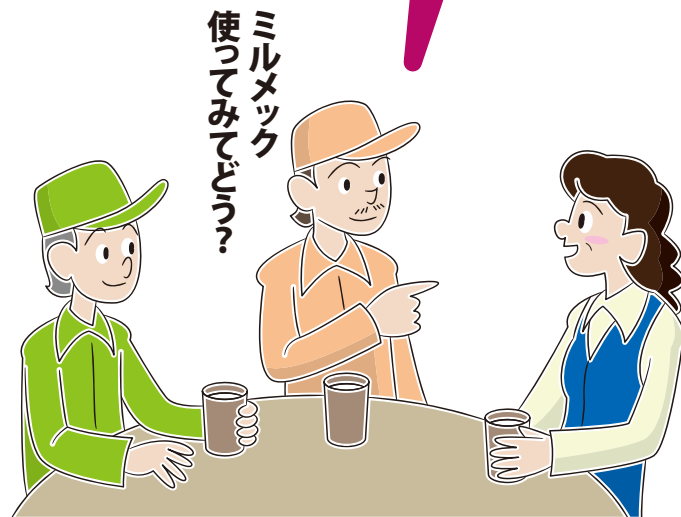
● 受注の品名入力や検査登録、不具合登録時の
文書入力は音声入力 (Windows11) を活用

お客さま満足度 ほぼ100%!!

**アンケートによるお客様のナマの声です。
仲間の会社に勧めたいが94%、
大手企業のめっき部門も相次いで導入!**

導入したら……

- 受注登録が簡単に。写真付きデータで管理が格段に良くなった。
- 品名や図番がない品物(こんな形状?)の問合せにも“取引先”と写真で確認して答えることができ、お客さんに驚かれる。しかも事務所サイドだけで分かるから負担が減り大きなメリットに。
- 仮登録しておくことで事前に作業指示の準備ができるなど、さまざまな便利機能のおかげで以前と全く違う現場になった。
- 仕事のたまり具合や、残りが分かるので重宝している。
- 細かく管理していなくても、作業の終わりが分かって便利に。
- 信頼度、信用度が上がったことで、新規の取引につながっている。
などなどの嬉しい評価がたくさん……。



よくある質問から・・・

QA

【ソフト面】

Q:事前にミルメックを試してみたいのですが可能ですか？

A:お試し導入可能です(2週間)。貸出機器(タブレット、プリンタ、モバイルWi-Fi)。

Q:音声入力できますか？

A:可能です。Windows11標準機能を利用しています。

Q:図面などPDFを取り込めますか？

A:対応しています(作業中PDFを確認しながら作業できます)。

Q:細かい作業の進捗を確認できますか？

A:対応しています(マスターで詳細に作業を設定できます)。

Q:外部データ取り込みに対応していますか？

A:指定フォーマットのCSVファイルにより取り込み可能です。

Q:検査結果や不具合情報を登録できますか？

A:可能です。過去の不具合情報等を参考にしながら作業できます。

Q:一般的な会計システムを利用しているが連動できるか？

A:CSVデータを利用して連動可能です。

Q:見積と連動できますか？

A:可能ですが打合せが必要。見積の仕様を統一する必要があります(有償)。

Q:検査成績書は出力できますか？

A:検査成績書は各社の仕様が異なるため、基本的にはできませんがお打合せの上対応可能です。(有償)

【ハード面】

Q:自社でサーバーを用意する必要がありますか？

A:クラウドにサーバーを構築するので必要ありません。

Q:クラウドは専用サーバーですか？

A:お客様専用のサーバーを構築します。



Q:自社のPCで動作しますか？

A:Windows10以上のPCであれば動作します。

Q:タブレットは自社で用意するのですか？

A:タブレットは1台(Windows)が付属しています。

Q:Wi-Fiは必要ですか？

A:必要です(作業現場)。

Q:会社以外でも利用できますか？

A:インターネット環境があればどこでも利用できます。

■ミルメックV3 主な仕様

ソフトウェア名	milmecクラウド
データベース	クラウドサーバー上に保管
アプリケーション	クライアント端末にインストール
タブレット / PC	Windows10以上 (音声入力はWindows11)
QRコードスキャン	二次元QRコードが読めるスキャナ
主な機能	タブレット入力によるダイレクト登録/複数画像登録 /常時画像表示(フル検索)/工程一覧表示
備考	インターネット/WiFi環境が必要です

ミルメックは めっき加工のために開発された特許システム。

画像データが
製品IDに。



▲写真3枚まで保存!

●タブレットで簡単に登録。

取引先を選んで写真を撮るだけです。
入力項目は候補から選択するだけ、
音声入力でもOK!

登録されたデータは
すべて写真付き!



特許の
画像追尾式



新人さんでも
すぐ慣れる!

●受注の検索が画像でとても簡単に。

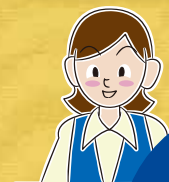
条件の検索項目が豊富なので、忘れかけた昔の受注も
一発検索! もちろん確実に安心な画像確認。



▲製品検索がスピーディにできるサムネイル表示

●進捗状況を いつでも確認。

現場のタブレットでも、
事務所PCからでも、あらゆる
進捗が確認できます。客先から
の問い合わせにも素早く対応!



最高の頼もしさ!

投入・治具付	水洗	表面処理	確認
作業実績			
工程	状況	日時	
作業開始		2022/10/25 16:47	
投入・治具付	着手	2022/10/25 16:48	

▲洗練のインターフェースによる直感的な操作!

明日からのめっき加工。 お届けしたいのは、御社の 競争力向上です。



milmeC

Userfriendly Plating Analysis System [PAT.]

www.milmec.jp



Solution for tomorrow
Caz International Corp.

www.caz.com



株式会社 **キャズ・インターナショナル**

東京都武蔵野市吉祥寺本町1-32-9 吉祥寺
モトハシビル TEL.0422-29-0611

事業概要

〔IT事業〕 ソフトウェア開発／クラウドコンサルティング／ネットワークコンサルティング／データベース設計／OAコンサルティング

〔販売事業〕 めっき加工工業用支援システム販売
精密板金加工工業用見積システム販売
コンピュータ機器／ソフトウェア販売