

めっき工程管理支援システム

ミルメック誕生物語

五里霧中を快晴に変えた三冠王



画像追尾式

新登場!

めっき工程管理支援システム【特許取得済】

ミルメック[®]
Ver.2.1 **プレミアム**

ボクら めっき屋の非効率、 何とかありませんか？

一里 (一里)

2010年代の半ばまで、めっき業に適した生産管理システムは世の中になく、あるめっき会社さんから、この効率の悪さを何とかできないものかと悩みを相談された事が、ミルメック誕生のきっかけでした。

そして加工依頼の現状や現場作業の実態を深く理解するほどに、私たちは管理システムの必要性を痛感。

培ってきた加工業向けシステムの豊富な経験をベースに

約3年間の試行錯誤を経て2018年、めっき加工業の実態に合ったソフトの実用化を達成。

めっき加工の生産管理システム、初代ミルメックとして発売を開始いたしました。



いつもの現場と お困りシーン

— (トウウ) —
— 里 —

納品が
違ってると!!



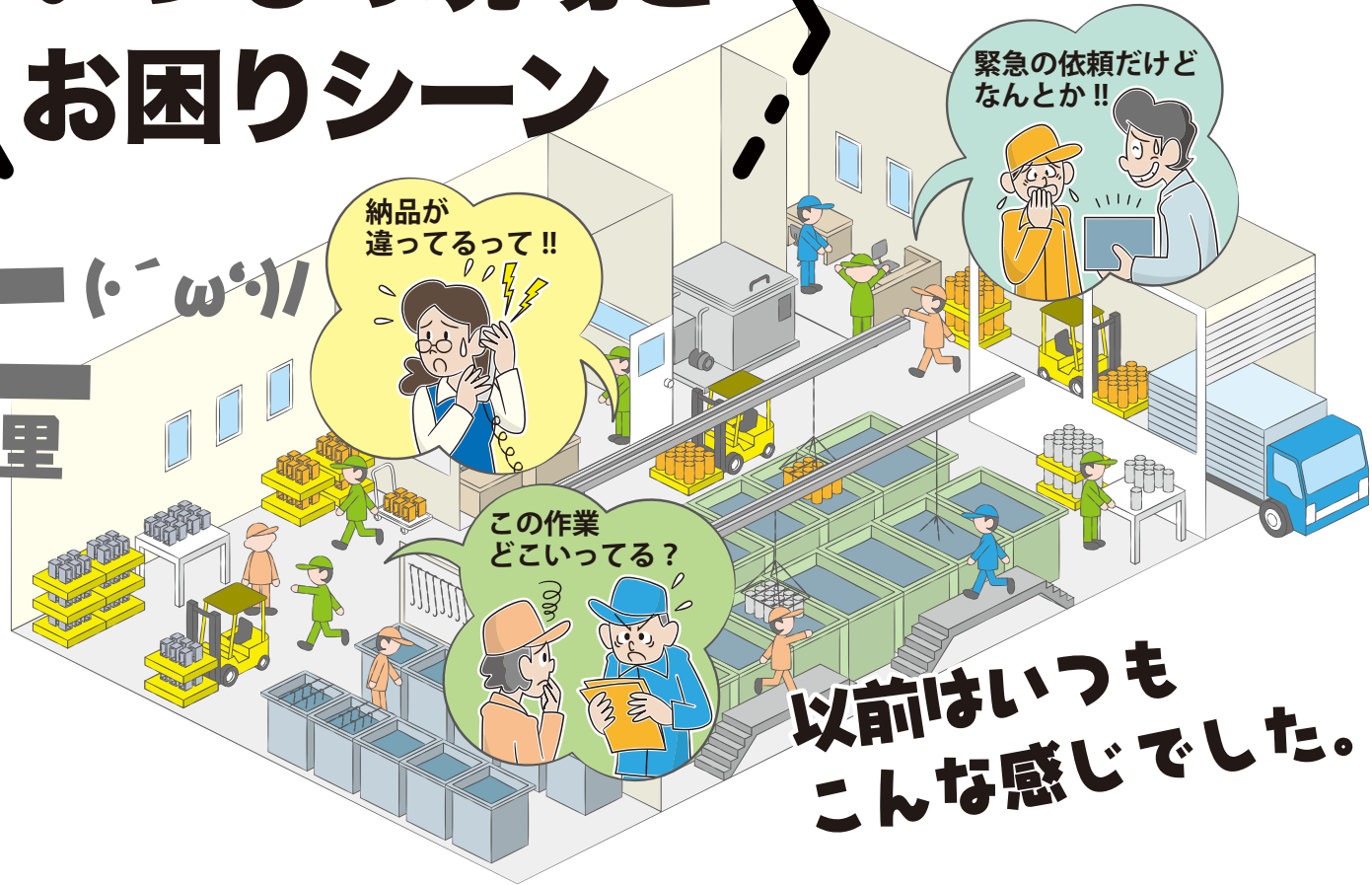
緊急の依頼だけど
なんとか!!



この作業
どこいってる?

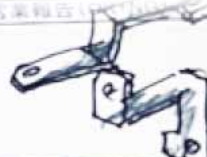





以前はいつも
こんな感じでした。



仕上げ工程
ならではの
しわ寄せも..

二里
二 (・ω・) /

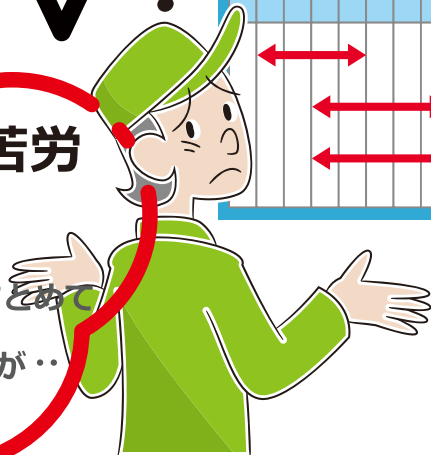
両方・無)	営業報告 (OK・NG)
22003/7K 08-0430A	
08-0431A 22003/75	
両方・無)	営業報告 (OK・NG)
322003/7/ 08-04308/1)	
22003/73 8-04309A	
両方・無)	営業報告 (OK・NG)
08-04312A	

管理に苦勞

短納期の依頼

複数種類の部品がまとめて

図面や品名、図番が..



めっき作業は部品製造の最後の工程なので

短納期の依頼が多く、複数種類の部品がまとめて送られてきたり、図面や品名、図番が付いていなかったり..

さらに大量のポンチ絵起こしにも苦勞しているなどなど、現場の悩みは尽きません。

進捗なんて 急には分かんない..

お困りごとや
ご要望のいろいろ

四里

(´ω`)/



▶進捗状況がすぐに把握できない

→問い合わせがあっても、どの程度の時間がかかっているか不明で、すぐに納期回答や変更ができない。何とかならないのかな?

▶管理伝票がバラバラ、非効率

→受注伝票、管理伝票がバラバラで、照会に手間がかかるし受注台帳や作業指示書も手書きで非効率.. 過去受注もすぐには辿れない。何とかならないのかな?

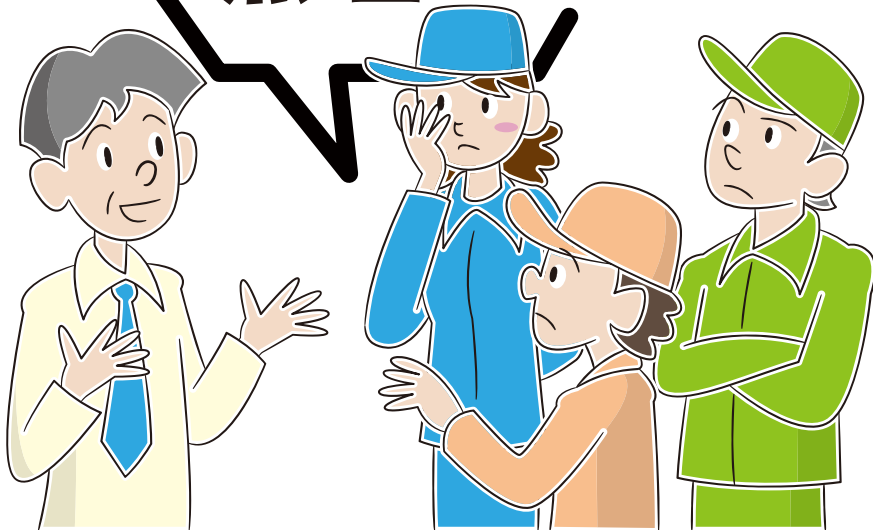
▶現場での受入業務が大変

→現物と図面・品番の紐づけをポンチ絵で対応するため受入時にポンチ絵を描く作業が大変。何とかならないのかな?

管理ソフト？
いやぁムリ
無理！！

五 (´ω`) /
里霧中

現場にパソコンの設置はムリでしょ!



現場が煩雑なのは確かです。

たくさんの受入パーツでチェックや仕分け、伝票作成など、いろんなことが同時に進み、何かいい解決方法があればとは思うけど、かと言ってパソコンで管理なんて、とりあえず私たちの仕事が増えそうで荷が重いし、年配のスタッフもいたりするので、実際のところ魔法のようなことでもない限りそこまでの気力なんてありません!

他の汎用ソフトとは ここが違う

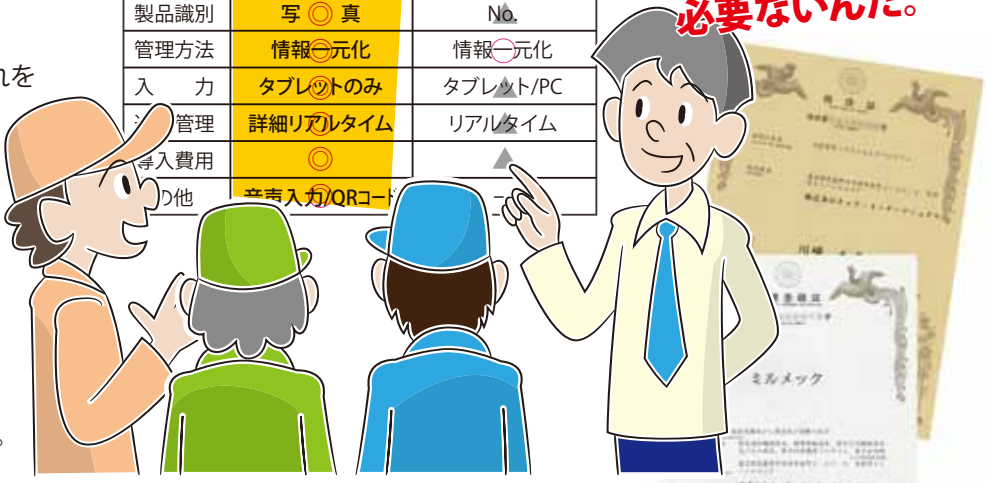
特許製品のミルメックは、手描きアナログ管理の現場を一変させるめっき加工工程管理システムですが、一般の管理システムと比較しても、大きな違いがあります。

他の、いわゆる汎用ソフトが、現場の流れをある程度システム側に合わせる必要が生じるのに対し、ミルメックは、めっき屋さんとの共同開発から誕生したため、全くと言っていいほどその必要がないことです。

まるで普段の作業を知り尽くしていて、そのまま肩代わりしてくれるような、ストレスフリーの合理化を実現してくれます。

	ミルメック	汎用管理システム
製品識別	写 <input checked="" type="radio"/> 真	No.
管理方法	情報 <input checked="" type="radio"/> 一元化	情報 <input type="radio"/> 一元化
入力	タブレットのみ	タブレット/PC
管理	詳細リアルタイム	リアルタイム
導入費用	<input checked="" type="radio"/>	<input type="radio"/>
その他	音声入力/QRコード	

現場でパソコンは
必要ないんだ。



ミルメック ワザの三冠王!!

会社が、見違えるほど”
変わった理由です。
(^o^)v



1 タブレット一元管理とトレーサビリティ

- Windows11
タブレット端末と
クラウドサーバーで
データを一元管理
- 詳細工程も
進捗管理
- 作業開始、終了のみの入力でもOK
- 作業情報の項目は自由に設定



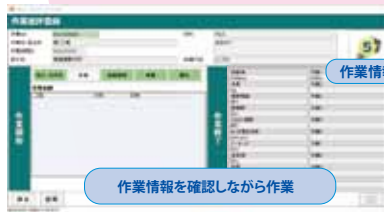
2 写真で現物管理

- 受入時に写真撮影
- ポンチ絵作成不要
- 写真と受注を紐付けし、
リスト化
- 一覧リストにサムネイル表示



3 現場で使い易い 機能が満載

- ダイレクトQR
- QRコードから受注詳細や進捗登録にダイレクト
- 音声入力
- 受注の品名入力や検査登録、不具合登録時の
文書入力はWindows11の音声入力を活用



(^o^)

お客さま満足度
ほぼ”100%!!

お客様から頂いたナマの声です。
仲間の会社に勧めたいが94%。今後の課題5%。

導入したら・・・

- 受注登録が簡単にできている。写真付きデータで管理が格段に良くなった。
- 品名や図番がない品物（こんな形状？）の問合せにも“取引先”で検索して写真を確認して答えることができ、お客さんに驚かれる。事務所でわかるのも負担が減って大きなメリットに。
- 活用事例）納品時、リピート品の発注予定の話を受けることがある
過去の受注を複写して受入登録しておいて実際に物と注文書が来た時、受入登録情報を受注登録するということが簡単にできている
- 全く違う現場になった。
- 仕事のたまり具合、残りがわかる。
- 細かく管理していないが、作業が終わってるかどうかはわかって便利。
- 信頼度、信用度が上がった。新規の取引につながっている。

などなどの評価が・・・また、この価格では高望みだが、できれば生産管理で経理もできたら、という声も今後の課題として承っています。

ミルメック
使ってみてどう？



よくある質問から・・・

【ソフト面】

Q:事前にミルメックを試してみたいのですが可能ですか？

A:お試し導入可能です(2週間)。貸出機器(タブレット、プリンタ、モバイルWi-Fi)。

Q:音声入力できますか？

A:可能です。Windows11標準機能を利用しています。

Q:図面などPDFを取り込めますか？

A:対応しています(作業中PDFを確認しながら作業できます)。

Q:細かい作業の進捗を確認できますか？

A:対応しています(マスターで詳細に作業を設定できます)。

Q:単品受注ばかりでなく一式(複数部品)に対応していますか？

A:対応しています。複数部品の進捗も確認できます。

Q:検査結果や不具合情報を登録できますか？

A:可能です。過去の不具合情報等を参考にしながら作業できます。

Q:一般的な会計システムを利用しているが連動できるか？

A:CSVデータを利用して連動可能です。

Q:見積と連動できますか？

A:可能ですが打合せが必要。見積の仕様を統一する必要があります(有償)。

Q:検査成績書は出力できますか？

A:検査成績書は各社の仕様が異なるため、基本的にはできませんがお打合せの上対応可能です。(有償)

【ハード面】

Q:自社でサーバーを用意する必要がありますか？

A:クラウドにサーバーを構築するので必要ありません。

Q:クラウドは専用サーバーですか？

A:お客様専用のサーバーを構築します。

Q:自社のPCで動作しますか？

A:Windows10以上のPCであれば動作します。

Q:Wi-Fiは必要ですか？

A:必要です(作業現場)。

Q:会社以外でも利用できますか？

A:インターネット環境があればどこでも利用できます。

■ミルメックVer.2.1主な仕様

ソフトウェア名	milmecクラウド
データベース	クラウドサーバー上に保管
アプリケーション	クライアント端末にインストール
タブレット / PC	Windows10以上 (音声入力はWindows11)
QRコードスキャン	二次元QRコードが読めるスキャナ
主な機能	タブレット入力によるダイレクト登録/複数画像登録 /常時画像表示(フル検索)/工程一覧表示
備考	インターネット/WiFi環境が必要です

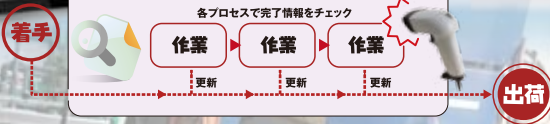
ミルメックはめっき加工のために開発された特許システム。

登録されたデータはすべて写真付き!

明日からのめっき加工。 お届けしたいのは、貴社の 競争力向上です。

入荷から出荷まで、タブレットによる
サクサクのナビゲーション。

作業をリアルタイムで完全掌握!!



パーツの受入時に必要情報を入力し、各作業毎に確認チェックをすることにより随時個別パーツの状況把握が可能に。急な変更でもスムーズな対処が可能になります。



写真3枚まで保存!



●タブレットで簡単に登録。

取引先を選んで写真を撮るだけです。
入力項目は候補から選択するだけ、
音声入力でもOK!

最高の頼もしさ!

個人・器具料	手渡	表面処理	確認
作業実績	状況	日時	
作業開始		2022/10/25 16:47	
投入/出庫日	番号	2022/10/25 16:48	

●進捗状況をいつでも確認。

現場のタブレットでも、事務所PCからでも、
あらゆる進捗が確認できます。
客先からの問合せにも素早く対応!

◀洗練のインターフェースによる直感的な操作!

新人さんでもすぐ慣れる!



▲製品検索がスピーディにできるサムネイル表示

●受注の検索が画像で
とても簡単に。

条件の検索項目が豊富なので、
忘れかけた昔の受注も一発検索!
もちろん、確実に安心な画像確認。

画像追尾式

めっき工程管理支援システム [特許取得済]

ミルメック[®]
Ver.2.1 プレミアム

milmeC
Ver.2.1 *premium*

www.milmec.jp

 Solution for tomorrow
Caz International Corp.
www.caz.com

milmeC movie



株式会社 **キャズ・インターナショナル**

東京都武蔵野市吉祥寺本町1-32-9 吉祥寺
モトハシビル TEL.0422-29-0611

事業概要

〔IT事業〕 ネットワーコンサルティング／データ
ベース設計／ソフトウェア開発／クラ
ウドコンサルティング／OAコンサル
ティング

〔販売事業〕 コンピュータ機器／ソフトウェア販売
精密板金加工業用見積システム販売
めっき加工事業用支援システム販売